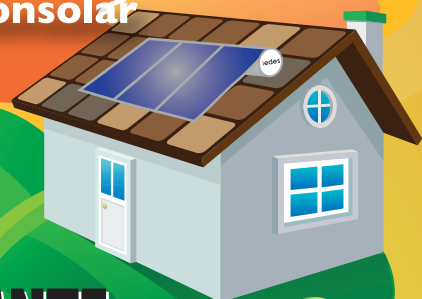


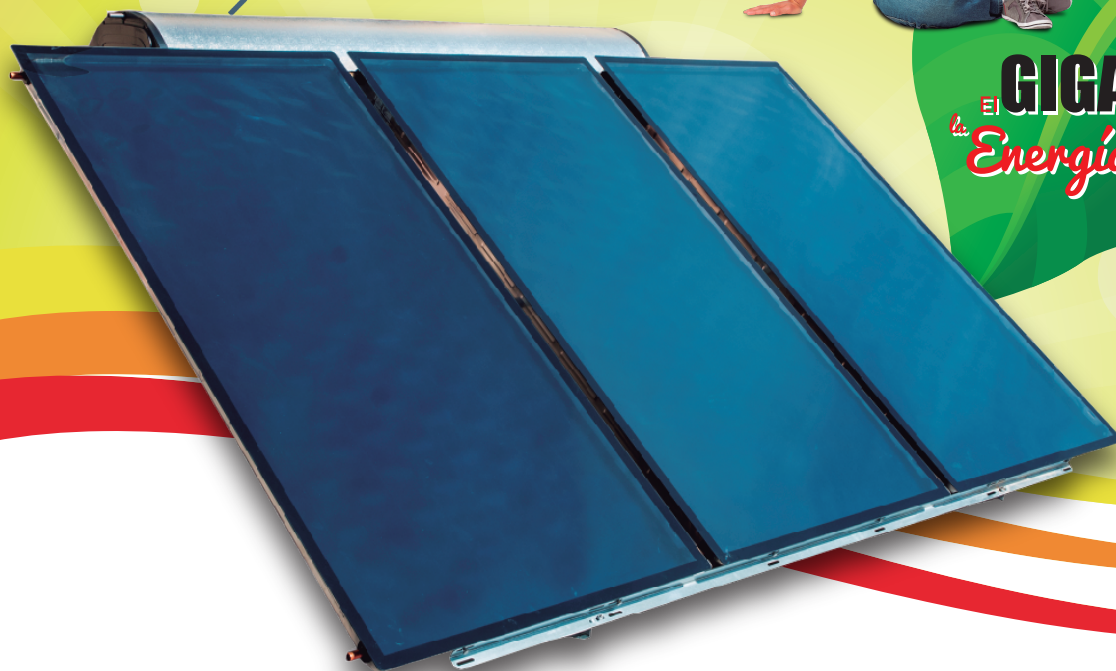
MODELO
VSH 440

COMPAC®

Solenergy®
iedes
#revolucionarsolar



El **GIGANTE** de
la **Energía Solar**



DEPOSITO

Tipo de sistema	Circuito indirecto
Tipo de intercambiador	Tubular
Volumen del circuito primario	17,5 lt
Volumen del circuito secundario	380 lt
Volumen del circuito de consumo	9,24 lt
Presión máxima de trabajo en circuito primario	9 bar
Presión máxima de trabajo en circuito secundario	3 bar
Presión máxima de trabajo en circuito consumo	8 bar
Diámetro	560 mm
Longitud	2450 mm
Material de recubrimiento exterior	Aluminio
Material de circuito de consumo	Acero inoxidable 316L
Tipo de aislamiento	Poliuretano (42kg/m3-espesor 50 mm)
Disposición de vaso de expansión	Incluido en el acumulador
Peso	78 Kg

CIRCUITO HIDRÁULICO Y ACCESORIOS

Tipo de accesorio de unión entre captadores	Record a compresión
Tuberías conexión	Acero inoxidable 316L
Aislamiento	Espuma poliuretano y polietileno
Protección contra presiones	Válvula de seguridad

ESTRUCTURA SOPORTE

Material	Acero galvanizado DX-51
Tipo de perfil	Angulo 40 x 40 x 3
Disposición	Sobre tejado plano o inclinado
Inclinación respecto a la horizontal	40º (Ajustable)

OTRAS CARACTERISTICAS

Peso en vacío	208 Kg
Distancia entre apoyos (X)	1870 mm (plano) y 1770 mm (tejado)
Distancia entre apoyos (Y)	2100 mm (plano) y 2300 mm (tejado)
Medidas del equipo montado	3365 x 1415 x 2350 mm
Protección contra heladas	Propilenglicol

COLECTOR

Medidas	2069 x 1069 x 98 mm
Carcasa	Aluminio naval
Tratamiento absorbedor	Selectivo titanio / TINOX
Aislamiento	Lana de vidrio 60 mm
Area total de apertura	2 x 3 = 6 m ²
Tuberías	Cobre (18/8 mm)
Vidrio	Templado bajo en hierro 3,2 mm
Peso	29,9 Kg



Polígono Industrial Las Salinas de Levante - Avda. Inventor Pedro Cawley 17 - 11500 El Puerto de Santa de María (Cádiz)

www.iedes.com